

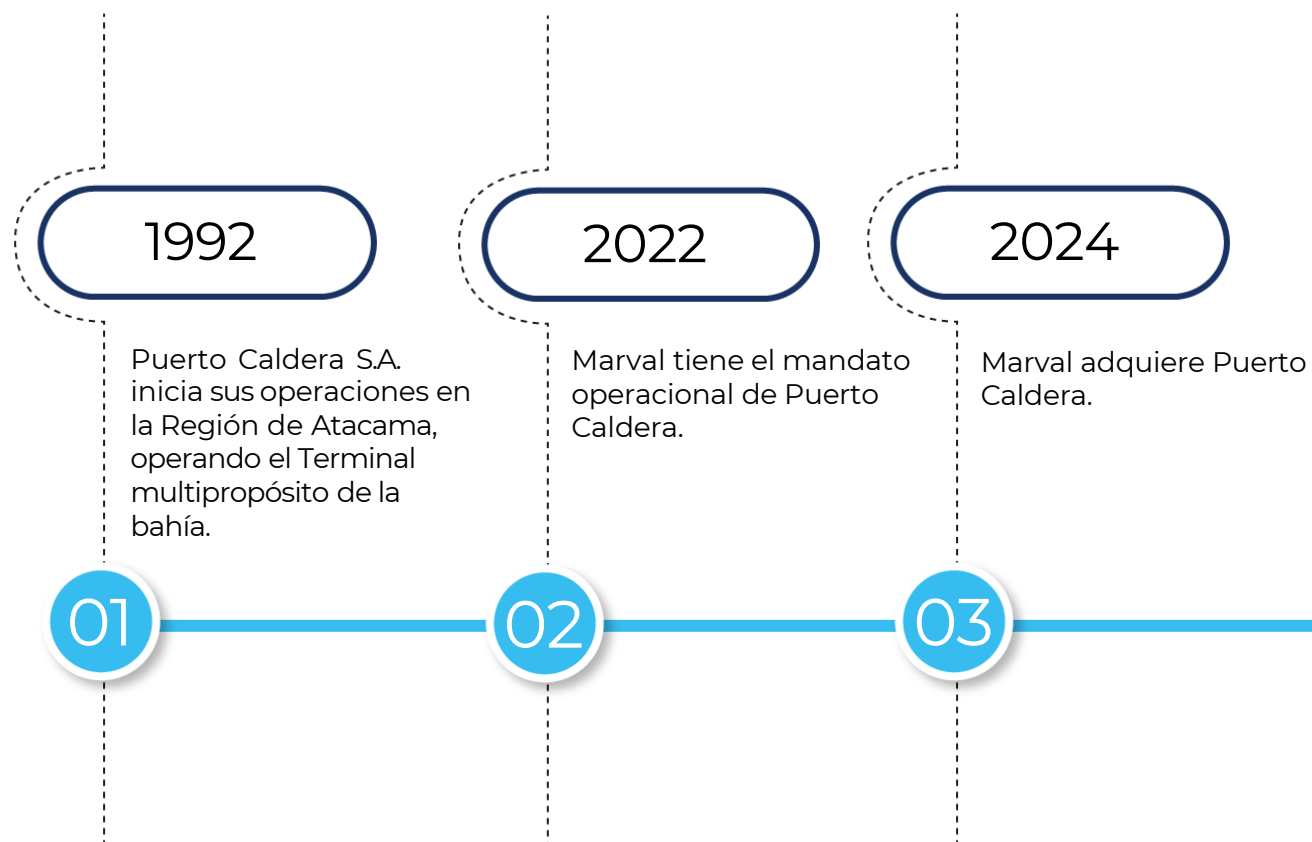
## AGENDA

- PUERTO CALDERA Y SU HISTORIA
- GRUPO MARVAL
- PRINCIPALES CARACTERÍSTICAS DE PUERTO CALDERA
- UBICACIÓN GEOGRÁFICA
- MATRIZ DE CARGA
- ÁREAS DE RESPALDO
- FOCO OPERACIONAL
- PLAN DE MODERNIZACIÓN



# PUERTO CALDERA

Puerto multipropósito de la Región de Atacama, el cual desarrolla su actividad principalmente a través de embarques de fruta en los meses estivales y embarques de otros productos durante el resto del año.



Marval es un grupo de compañías que desde 1989 provee soluciones integrales para puertos, logística, minería, servicios marítimos y navieros.

## LÍNEAS DE NEGOCIOS



SERVICIOS  
MARÍTIMOS



SERVICIOS  
LOGÍSTICOS



PUERTOS



SERVICIOS  
NAVIEROS



H2V

## PRESENCIA GRUPO MARVAL

ESTADOS  
UNIDOS

SUDAMÉRICA

Argentina, Brasil, Bolivia, Perú

CHILE

Arica, Iquique, Antofagasta,  
Mejillones, Caldera, Coquimbo,  
Valparaíso, San Antonio, Santiago,  
Talcahuano, Punta Arenas



# INDUSTRIAS Y CLIENTES DEL GRUPO MARVAL



## PRINCIPALES CARACTERÍSTICAS

- **Muelle:** 113 metros de longitud
- **Calado:** 11,18 metros
- **Capacidad de naves:**
  - Hasta **66.000 toneladas** de desplazamiento
  - Hasta **222 metros** de eslora

## VENTAJAS OPERATIVAS

- Operaciones continuas y eficientes
- Tasa de ocupación actual: **<10%**
- Amplio margen para crecimiento de la demanda.

## BAHÍA PROTEGIDA

- Porcentaje de cierre anual: **<5%**

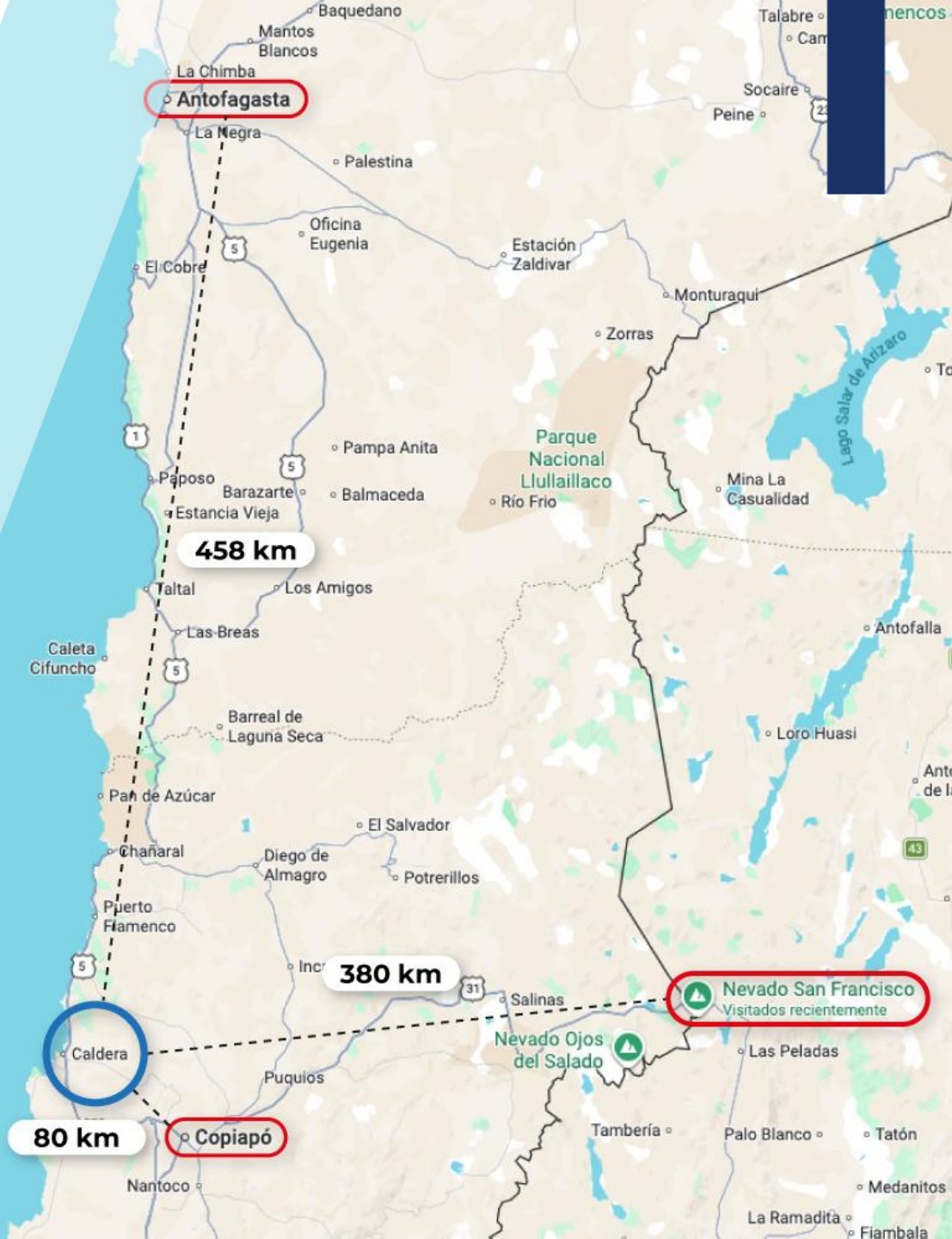


## UBICACIÓN ESTRATÉGICA

Contamos con una ubicación estratégica en la Región de Atacama:

- **380 km de distancia del paso fronterizo San Francisco.**
  - **Permitiendo movilizar carga en tránsito desde Argentina hacia Chile.**
- **Principales ciudades:**
  - **80 km de Copiapó**
  - **91 km de Chañaral**
  - **238 km de Taltal**
  - **414 km de Coquimbo**
  - **458 km de Antofagasta**

El paso San Francisco permite movilizar desde la provincias argentinas de Catamarca, Tucumán, Córdoba, La Rioja y Salta, productos en tránsito, para ser embarcados desde Puerto Caldera al extranjero.



## ACCESOS PUERTO

Puerto Caldera mantiene acceso directo a la Ruta 5 sin pasar por la ciudad y por un camino creado exclusivamente para el apoyo a la actividad portuaria de la comuna.

**Distancia a Ruta 5:** 6.5 km



# MATRIZ DE CARGA

CAPACIDAD  
ACTUAL

**BIG BAGS**



**CÁTODOS**



**FRUTA**



**ROTAINERS**



**CARGA DE PROYECTO**



**CONTENEDORES**



CORTO  
/MEDIANO  
PLAZO

# ÁREAS DE RESPALDO



## ÁREAS DE RESPALDO

Puerto Caldera actualmente mantiene dos áreas de respaldo para el movimiento de carga e incorporando **30 ha adicionales** en zonas aledañas al puerto.

### CARACTERÍSTICAS:

- **ÁREA DE RESPALDO 1**
  - **Superficie:** 5 ha
  - **Distancia a puerto:** 0.5 km
- **ÁREA DE RESPALDO 2**
  - **Superficie:** 2.5 ha
  - **Distancia a puerto:** 1 km



## SOSTENIBILIDAD

Todas nuestras operaciones se centran en 3 principales focos:

### SEGURIDAD



- Procedimientos
- Instructivos
- Capacitaciones

### MEDIOAMBIENTE



- Políticas Medioambientales
- Cuidado de la bahía

### COMUNIDAD



- Relacionamiento Comunitario
- Valor Compartido
- Compromiso con el desarrollo comunal

## PLAN DE MODERNIZACIÓN

Puerto Caldera actualmente se encuentra en una fase de modernización con el objetivo de poder ampliar sus capacidades operativas actuales. Este plan incluye:

- **Mejoras para poder recibir buques de línea.**
- **Sistema para el movimiento de minerales en mecanismos encapsulados.**
- **Mejoramiento de Áreas de Respaldo:**
  - Ampliación de Zona Primaria
  - Implementación de Nuevo Parqueadero de Camiones
  - Implementación de Terminal Extraportuario



## CONTACTO

Para saber más sobre Puerto Caldera y su proyecto de desarrollo, coordinar reuniones comerciales, entre otros, favor contactar a:



**Renato Sáez Parraguez**

Ingeniero de Nuevos Negocios

Muelle Punta Caleta S/N  
Caldera, Región de Atacama - Chile

**+56 9 9748 6506**

**[renato.saez@puertocaldera.cl](mailto:renato.saez@puertocaldera.cl)**

**[www.puertocaldera.cl](http://www.puertocaldera.cl)**

